

# Какво трябва да знаем, за да събираме отпадъците от опаковки правилно?



## ХАРТИЯ, КАРТОН, ПЛАСТМАСА и МЕТАЛ



В жълтите контейнери **ИЗХВЪРЛЯЙТЕ:**

### 1. Хартieni и картонени опаковки:

Кутии, кашони, картонени опаковки от хранителни и нехранителни продукти, амбалажна хартия, хартиени чували и други чисти хартии.

### 2. Пластмасови опаковки:

Пластмасови бутилки, флакони, капачки, каси, полиетиленови торбички и чували, опаковъчно фолио.

### 3. Метални опаковки:

Кенове от напитки, кутии от консерви, капачки от буркани, алуминиево фолио.



**Едрогабаритните** картонени опаковки следва да бъдат изхвърляни само **сгънати или накъсани** без да се оставят до контейнерите за разделно събиране! Моля, отстранявайте докрай съдържанието на опаковките. По стените на опаковките не трябва да има остатъци от съдържанието на продукта!



### Моля **НЕ ИЗХВЪРЛЯЙТЕ:**

Хранителни, битови и строителни отпадъци, санитарно-хигиенни материали (памперси, салфетки и др.), тапети, замърсени или омазнени кутии и опаковки, вредни или опасни вещества, както и техните опаковки, батерии, опаковки от бои, лакове и машинни масла, както и домакински уреди или части от тях.



### Защо не мога да изхвърлям в жълтия контейнер замърсени опаковки?

**Внимание!** Наличието на замърсени опаковки в контейнера затруднява сортирането и често води до невъзможност за рециклиране на останалите опаковки. Памперсите и тоалетната хартия не могат да се рециклират. **Ако смятате**, че отпадъкът от опаковка е **нерециклируем**, изхвърлете го в поцинкованите контейнери за битов отпадък.



## СТЪКЛО



В зелените контейнери **ИЗХВЪРЛЯЙТЕ:**

Стъклени бутилки, буркани.



Моля, отстранявайте докрай съдържанието на опаковките!



Моля **НЕ ИЗХВЪРЛЯЙТЕ:**

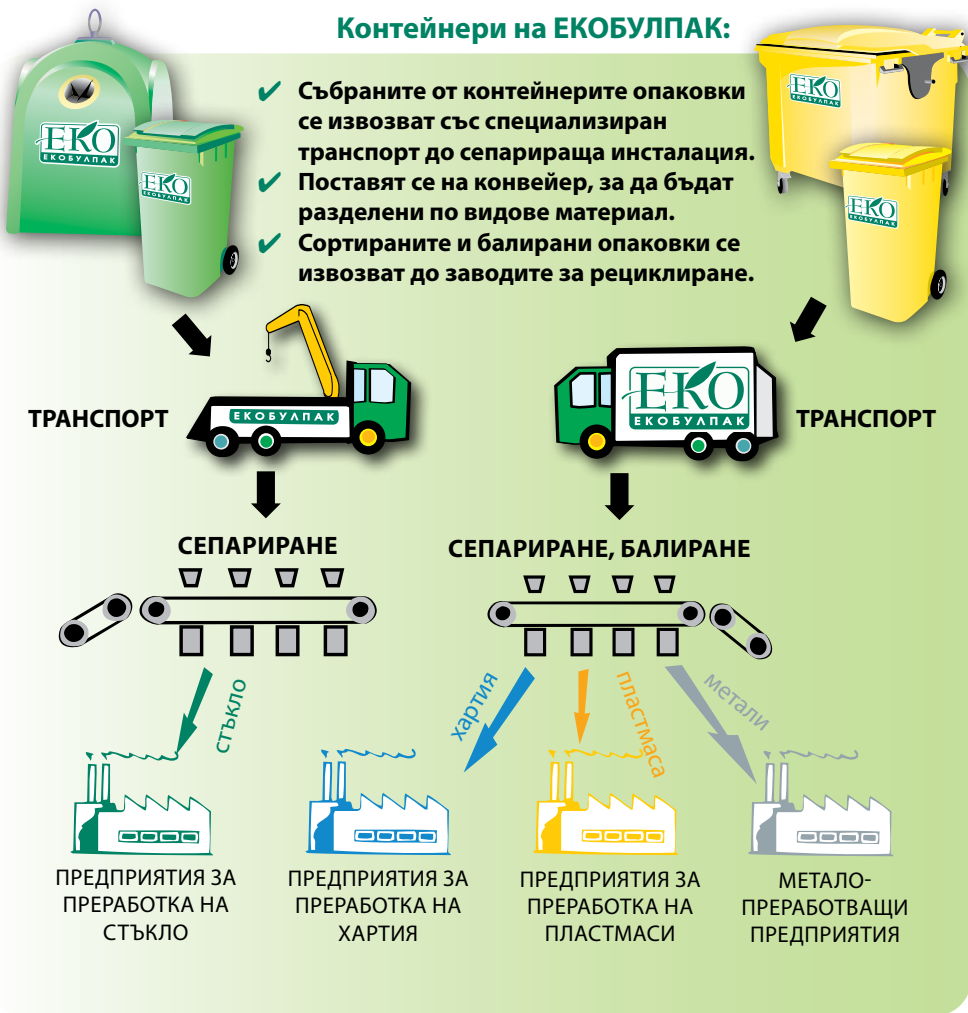
Домакинско стъкло, прозорци или части от такива, счупени огледала, керамика, порцелан, електрически крушки, битови отпадъци.



**ПЪТЯТ НА ОТПАДЪКА ОТ КОНТЕЙНЕРИТЕ ДО РЕЦИКЛИРАНЕТО**

**Контейнери на ЕКОБУЛПАК:**

- ✓ Събраните от контейнерите опаковки се извозват със специализиран транспорт до сепарираща инсталация.
- ✓ Поставят се на конвейер, за да бъдат разделени по видове материал.
- ✓ Сортираните и балирани опаковки се извозват до заводите за рециклиране.



**Контейнери на общината:**

1. Биологични отпадъци (остатъци от храна и градински отпадъци).
2. Всичко, за което се снемат, че не може да изхвърляте в жълтия или зеления контейнер.



**ТРАНСПОРТ**



**ДЕПО ЗА БИТОВИ ОТПАДЪЦИ**